

JIMNY

JIMNY



Nobody But Jimmy

前方總是充滿挑戰？

遇見陡坡阻擋，我用強大扭力扭轉局面

前方無路可走，我靠四輪驅動開創道路

全面激發冒險潛能，我挑戰不可能

唯我能





Exterior

唯我能 回歸越野型格

擺脫主流圓潤流線造型，重現方正稜角的硬派姿態，經典實用的設計，只為呼應與生俱來的越野本格。



▲ 直柵式水箱罩+外方框飾LED頭燈組

保留經典的五孔粗獷直柵式設計，搭配黑色防刮材質，能避免越野造成的刮痕過於醒目，又顯得硬派強悍。

▲ 頭燈清洗器

可幫助您隨時清洗前燈的灰塵及污垢，提高頭燈照明度。

蚌殼式引擎蓋 ◀

越野車款必備元素，可防止水流入進氣口，提高涉水能力。



▶ 方形輪弧

更換輪胎時有更充裕的空間，能輕鬆處理。



Interior

唯我能貫徹實用主義

座艙全面升級！小至避免分心的低度配色，大至全面使用易清洗的材質，只為打造盡興的越野享受。



▶ 多功能觸控式螢幕

透過Apple CarPlay® & Android Auto™系統，以更智慧及安全的方式在車內使用行動裝置，並將行動裝置中的應用程式如：電話、音樂、地圖等，呈現於車內本身配備的螢幕上。

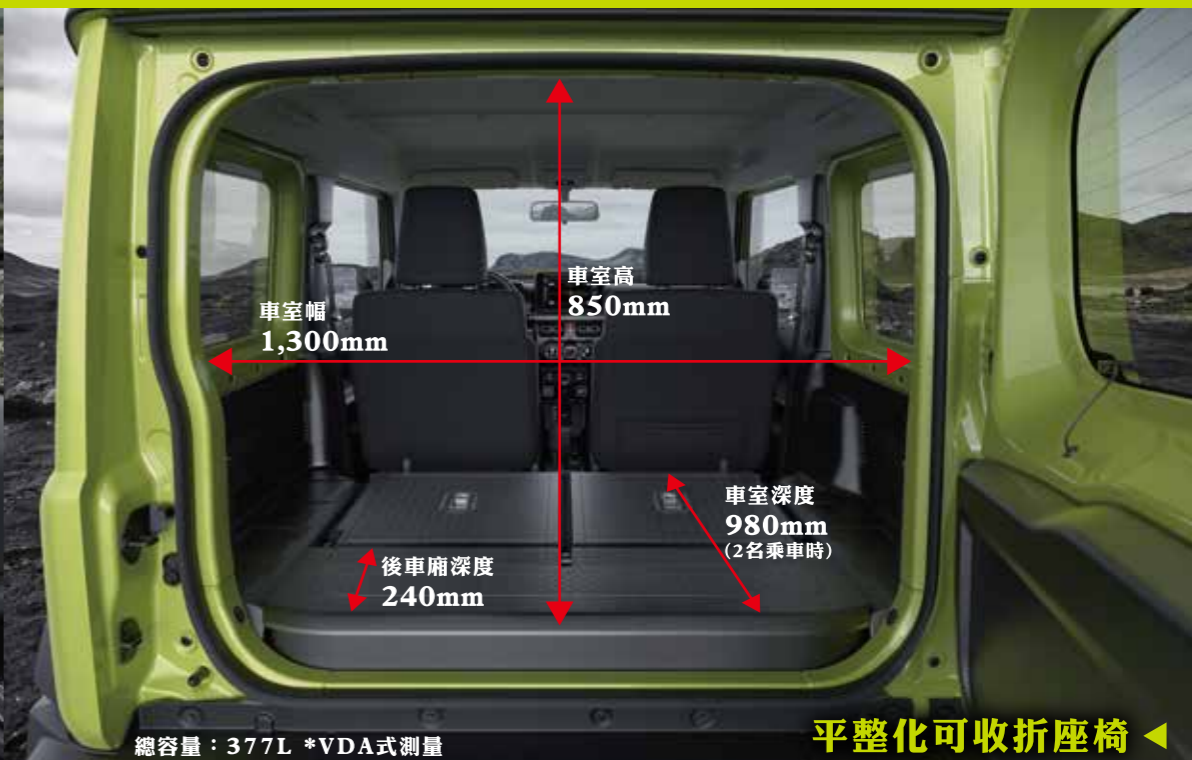


▶ 副駕駛座輔助把手

增加副駕駛座前方握把，方便乘員輕鬆上下車，並加大車門把手，易於駕駛者開門抓握。

▶ 防刮抗汙紋路材質

內裝全面採用防刮抗汙漬紋路材質，搭配上髮絲紋儀錶飾板，不僅更為耐用且易於清潔。



▶ 出風口飾圈

出風口配有銀色飾圈，增加出風口設計厚實粗曠感受。

▶ 平整化可收折座椅

需擴充行李箱空間時，只要折疊後排座椅，就能收納更多物品；地板及座椅靠背皆採用樹脂塑膠，不但更耐用也易於清潔。

總容量：377L *VDA式測量



ALL GRIP PRO

分時智慧型四輪傳動系統 PRO

全新一代Jimny再進化！4AT 自排附機械連桿式加力箱、三大越野角度、連桿剛性車軸懸吊+圈狀彈簧、新開發高剛性階梯式大樑，將各項越野項目做到極致。不管行駛於何種道路，都擁有強悍的行駛能力，能輕鬆跨越障礙，讓您盡情享受越野冒險的樂趣。



► 新開發高剛性階梯式大樑

從第一代誕生至今，Jimny始終堅持採用堅實、抗撞的階梯式大樑，才能迎戰嚴峻的越野考驗。全新一代Jimny更採用高剛性鋼材打造，讓車身不易受損或變形，並在車架間加入兩組橫樑及X型設計強化結構，使車體強度提升了1.5倍。

► 4AT 自排附機械連桿式加力箱

透過直接連接加力箱的排檔桿，可因應不同的路面需求，即時切換至2H (2WD高速檔)、4H (4WD高速檔)、4L (4WD低速檔) 模式。



● 2H模式：
行於一般柏油道路時，能提供安靜且省油的駕馭狀態

● 4H模式：
行於越野小徑或積雪地面時，可切換至此模式以確保安全



● 4L模式：
行於崎嶇或泥濘地面時，提供強大的扭力輸出，維持高行駛能力



► 連桿剛性車軸懸吊+圈狀彈簧

當行駛於不平路面或遇到障礙物時，其中一個車輪被向上推舉的瞬間，車軸會將另一端的車輪向下貼合地面，維持優異的抓地力，確保駕駛能平穩行駛。



► 三大越野角度：

強悍的大角度表現，即使面對陡峭斜坡或障礙物阻攔，也能輕鬆展現越野硬實力，且無須擔心刮傷保險桿或車身底部。

Off Road

唯我能征服最峻險路

基於越野本能，堅持選用最適合越野表現的性能配備，每一次冒險探索，都能不受道路限制，盡情享受越野樂趣。



► 電子LSD限滑差速控制器

即使在4WD模式下，當左右輪陷入滑動空轉時，則會致使另一邊車輪喪失前進驅動能力。為確保此狀況下依舊能保持行駛，Jimny搭配了電子LSD限滑差速控制器，當切換到4L（4WD低速）時，僅在空轉輪上施以煞車力，在強大的引擎扭力驅使下，使另一邊車輪能向前行駛，實現強大逃脫性能。



陷入空轉狀態

右前輪及左後輪陷入空轉時，左前輪及右後輪喪失前進驅動能力

※無電子LSD限滑差速控制器時



電子LSD限滑差速控制器啟動

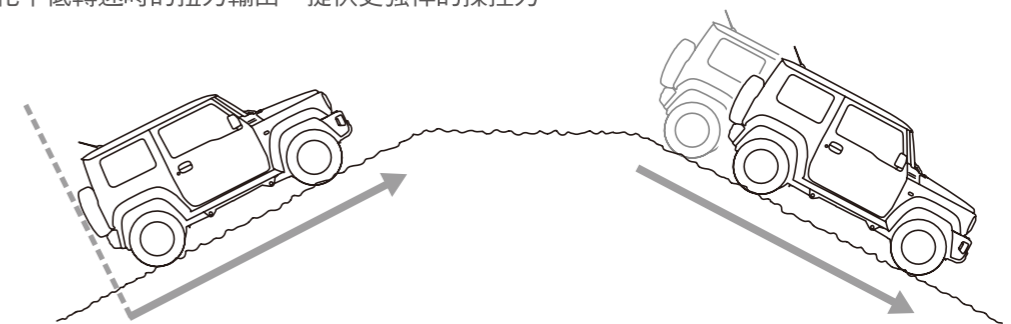
4L(4WD低速檔)

於空轉輪上施予煞車力道，停止轉動，以確保左前輪及右後輪前進動力



► 1.5L 高效能引擎

搭載針對越野性能全新開發出的1.5L引擎，強化中低轉速時的扭力輸出，提供更強悍的操控力。



► HHC 斜坡起步輔助系統

處於陡峭上坡路段時，煞車切換至油門踏板的瞬間，會主動煞住約2秒的時間，防止車輛向後滑動，您只需專注於控制加速力道。

► HDC 斜坡緩降控制系統

面臨嚴峻下坡路段時，系統會以固定速度輔助您緩步下行，無須分心踩踏煞車踏板，只需專注於眼前操作。

※要啟動此系統時，須確保排檔桿設於4H或4L的狀態下，且車速為25公里/小時以下或坡度角度高於7°，系統才能作動。
※此系統於P或N檔位時，不會作動。

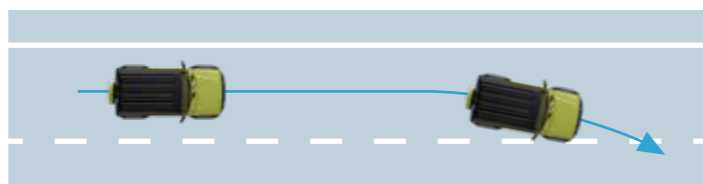
▶ DSBS 雙感知器煞車輔助系統

於車頭搭載2個傳感器：負責偵測中長距離的單眼攝影機、適用於短距離及夜間的雷射感應器。能在緊急時刻即時介入煞車，降低車速，避免與前方車輛發生碰撞。

- 若偵測到您的車輛接近前方車輛時，儀錶板上的指示燈會即時亮起，並同步響起警報聲，提醒您減速。
- 當與前車的行車距離過近時，系統會即時提供自動煞車輔助，避免發生碰撞。

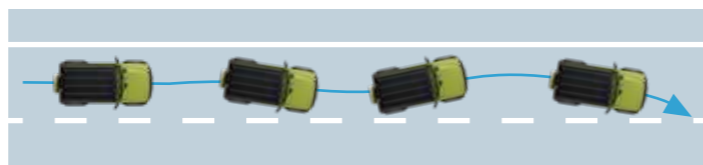
▶ LDWS 車道偏離警示

Jimny幫助您保持在道路上。如果您在超過時速60公里/小時行駛時，無意中大幅度轉動方向盤而偏離車道，系統會透過振動方向盤並發出警示燈號，提醒駕駛者能更安全的駕駛。



▶ Weaving alert 駕駛疲勞警示

當以約60公里/小時以上之車速行駛時，如果偵測到您的車輛不穩定，導致車體左右偏移，系統會透過警示聲音及閃爍儀錶板上指示燈號，向駕駛者發出警報。



▶ HBA 遠光燈輔助系統

駕駛者可選擇“AUTO”和“High Beam”時，它會根據周圍環境自動切換頭燈為遠光燈或近光燈。當您前方有迎面車輛或行駛於有路燈的市區時，它將會自動開啟近光燈。



▶ 6SRS 輔助氣囊

搭載雙前座輔助氣囊、雙前座車側輔助氣囊、前後車窗輔助氣囊，在撞擊瞬間能大幅降低衝擊，盡可能降低傷害。

▶ ABS 防鎖死煞車系統

為避免因緊急煞車造成的車輛失控，透過高速「煞車、釋放、煞車」的作用過程，確保車輛維持行駛能力，並縮短煞車距離。

▶ BA 煞車輔助系統

此系統能清楚判斷駕駛煞車踏板的踩踏力道和速度。當遇到緊急狀況時，能即時提供最大煞車力道，大幅縮短煞車距離，避免意外發生。

▶ ESS 緊急煞車訊號警示

以約55公里/小時高速行駛時，當前方發生突發狀況而猛踩剎車時，緊急煞車訊號警示會令所有方向燈閃爍，即時警示後方來車，防止發生追撞意外。

▶ TPMS 胎壓偵測器

當車輛有一個或以上的輪胎胎壓過低時，儀錶板上低胎壓警示燈就會亮起，提醒盡快檢查胎壓，確保行車安全。

▶ ESP® 電子車身穩定系統

轉彎時若前輪或後輪打滑，電子操控系統(ESP®)可有效控制車輛，在鬆軟或濕滑路面上加速時，ESP®也有助於維持循跡力。系統藉由調整引擎動力輸出和選擇性地施加煞車力的方式提供此功能。此外，ESP®的煞車壓力控制亦有助於車輪空轉。

Safety

唯我能 堅持安全為先

大幅提升主被動安全配備！不論是
穿越都市或跨越荒野，讓您無後顧
之憂，敢於探索下一趟未知旅程。



規格配備

車型尺寸	
車長(mm)	3,645
車寬(mm)	1,645
車高(mm)	1,705
空車重(kg)	1,110
軸距(mm)	2,250
輪距(mm)	前 / 1,395 後 / 1,405
最小迴轉半徑(m)	4.9
引擎	
汽缸數	4
汽門數	16
排氣量(c.c)	1,462
壓縮比	10.0 ± 0.4
最大馬力(ps / rpm)	102 / 6,000
最大扭力(kg-m / rpm)	13.3 / 4,000
變速箱齒輪比	一段 / 2.875 二段 / 1.568 三段 / 1.000 四段 / 0.697 倒車 / 2.300
加力箱齒輪比	4H:1.320 / 4L:2.644
汽車底盤	
轉向系統	機械 / 電動混合式
懸吊系統	前 / 後：三連桿 剛性軸式懸吊
煞車系統	前：碟式煞車 / 後：鼓式煞車
輪胎規格	195 / 80R15 96S
備用輪胎規格	195 / 80R15 96S (鋁合金輪圈)

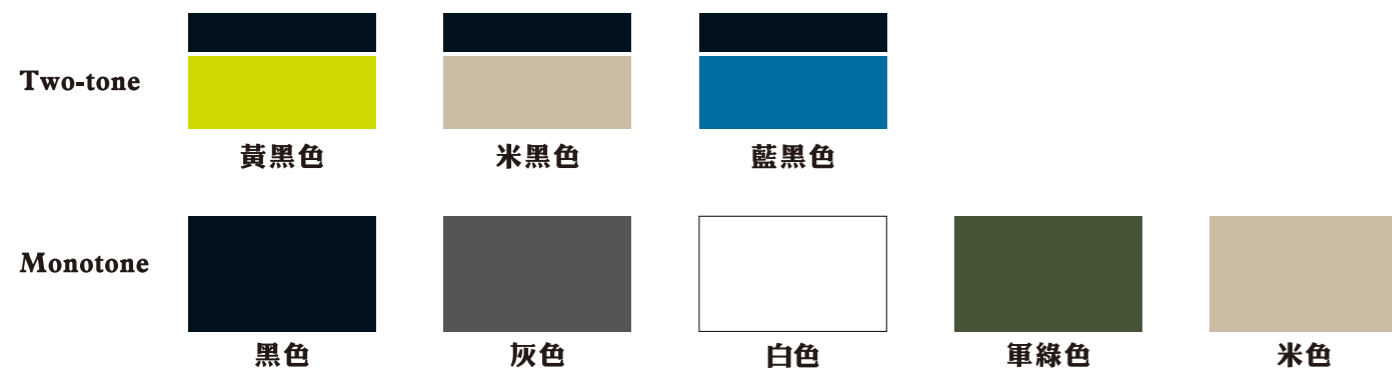
容量	
乘坐人數	4
油箱容量(L)	40
方向盤與儀錶板	
轉速表	●
車燈未關警示音	●
安全帶未繫警示音 (駕駛座/副駕駛座/後座)	●
車門未關警示燈	●
外觀	
黑色柵型水箱護罩	●
尾門中控鎖	●
LED頭燈	●
頭燈自動水平調整裝置	●
自動啟閉照明系統	●
頭燈清洗器	●
智慧遠光燈切換輔助	●
日行燈	●
前 / 後霧燈	●
可隔離紫外線玻璃	●
前/後間歇雨刷(含清洗器)	●
後擋風玻璃除霧器	●
電動調整後照鏡	●

※本型錄所有圖片僅供參考，規格配備請以實車為準。
※本公司保留規格、配備變更或停用之權利。

※如需瞭解更多資訊及確認設備的各項功能，請參閱應用於CarPlay®的相關網站。各項功能以實際車款所附屬之配備為主，TAIWAN SUZUKI 保有任何修改內容與功能之權利。Apple CarPlay®為Apple Inc.註冊的商標，Android Auto™為Google Inc. 註冊的商標，其他公司名稱與產品名稱可能為其個別註冊的商標。


駕駛設備	
電動窗	●
中央控制門鎖	●
遙控中控鎖	●
自動恆溫空調系統	●
多功能觸控式螢幕	●
定速巡航系統	●
前後車室燈	●
12V電源插座	●
USB連接孔	●
前排座椅	方塊紋飾布質座椅
50/50分離式座椅	●
安全配備	
6SRS輔助氣囊	●
ISOFIX兒童座椅固定裝置	●
ABS防鎖死煞車系統	●
ESP®*電子車身穩定系統	●
HHC斜坡起步輔助系統	●
HDC斜坡緩降控制系統	●
TPMS胎壓偵測器	●
BA煞車輔助系統	●
HBA遠光燈輔助系統	●
ESS緊急煞車訊號警示	●
DSBS雙感知器煞車輔助系統	●
LDWS車道偏離警示	●
Weaving alert駕駛疲勞警示	●

車款顏色



中華民國能源效率標示(年耗油量係以年平均行駛15,000公里除以油耗測試值計算)		
油耗/車型	JIMNY GLX	
年耗油量(公升)	1,034	
油耗值(公里/公升)	測試方式	歐盟 1999/100/EC指令 及其後續修正指令
	測試值	14.5
	非市區耗油量	16.27
	市區耗油量	12.30
能源效率等級	4級	
排氣量等級	超過1,200 c.c 至 1,800 c.c	

政府核發之
節能標章



節能標章
證號：1080568 續1

※本油耗標示數值係在實驗室內依規定的行車型態於車體重力計上測得，實際道路行駛時，因受天候、路況、載重、使用空調系統、駕駛習慣及車輛維護保養等因素影響，其實際油耗值常低於測試值。
※能源效率等級係指認證車型於相同排氣量等級車型之相對比較結果；不同排氣量等級車型的油耗情形，應以測試值作為相互比較之依據。
※WLTC與NEDC行車型態能源效率測試之差異性及標示內容詳細資訊，請參閱查詢網站。
※本標示適用民國111年1月1日起之能源效率等級標準。